

令和4年度 東小学校の校内研究について

石岡市立東小学校
校内研究部

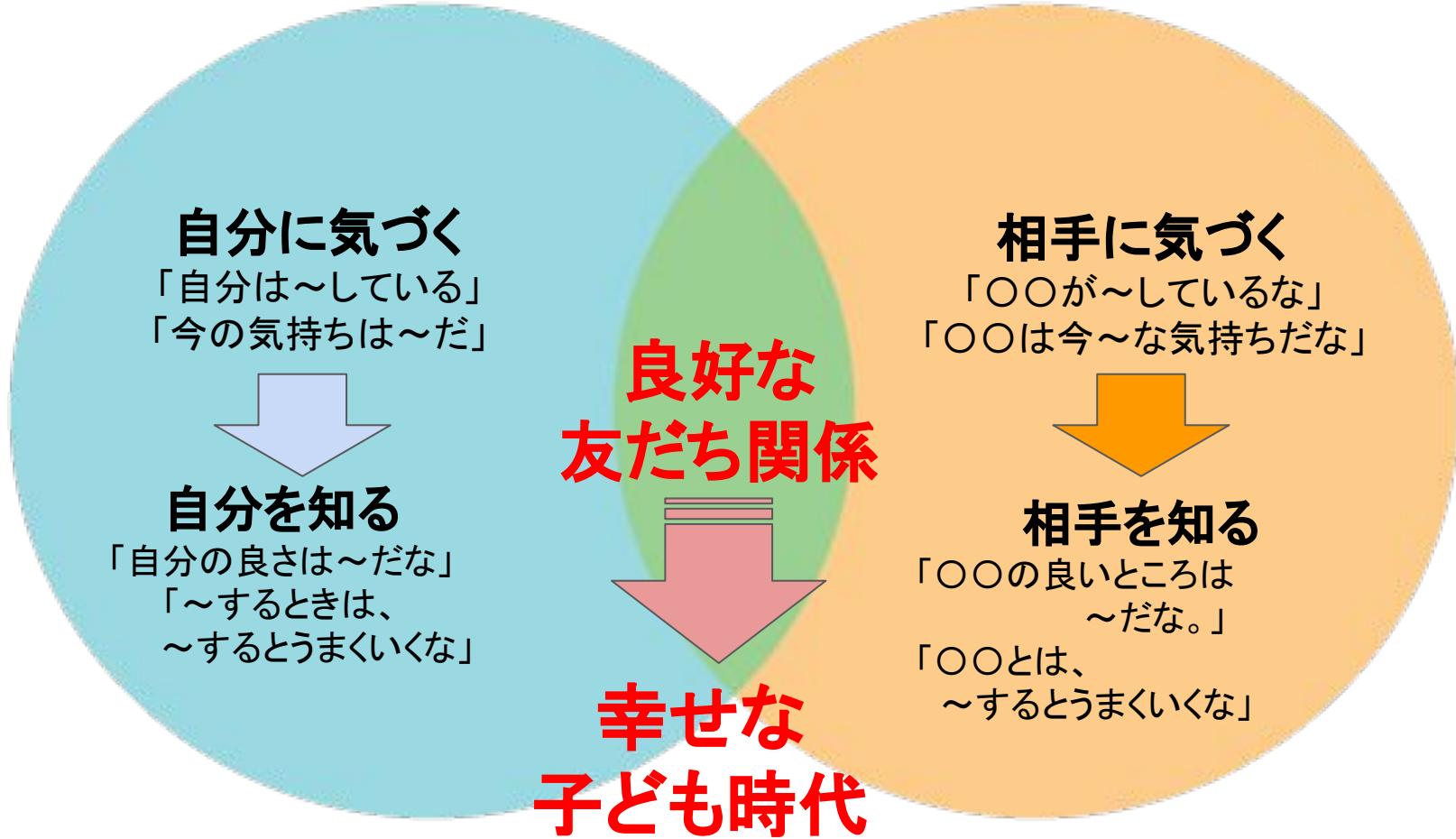


研究のコンセプト①

自分に気づき、そして知る。
相手に気づき、そして知る。



研究コンセプト②



自分に気づく

「自分は～している」
「今の気持ちは～だ」



自分を知る

「自分の良さは～だな」
「～するときは、
～するとうまくいくな」

相手に気づく

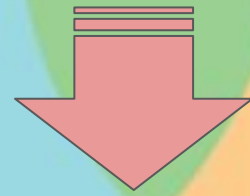
「〇〇が～しているな」
「〇〇は今～な気持ちだな」



相手を知る

「〇〇の良いところは
～だな。」
「〇〇とは、
～するとうまくいくな」

**良好な
友だち関係**



**幸せな
子ども時代**

コンセプト設定の背景

「東小学校の子どもたちに必要な学びはなんだろう」



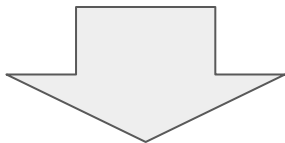
焦点化

- ①感情をコントロールする力の育成
- ②特別支援(特に情緒面)の充実
- ③人間関係作り・対人関係
- ④保護者への情報発信

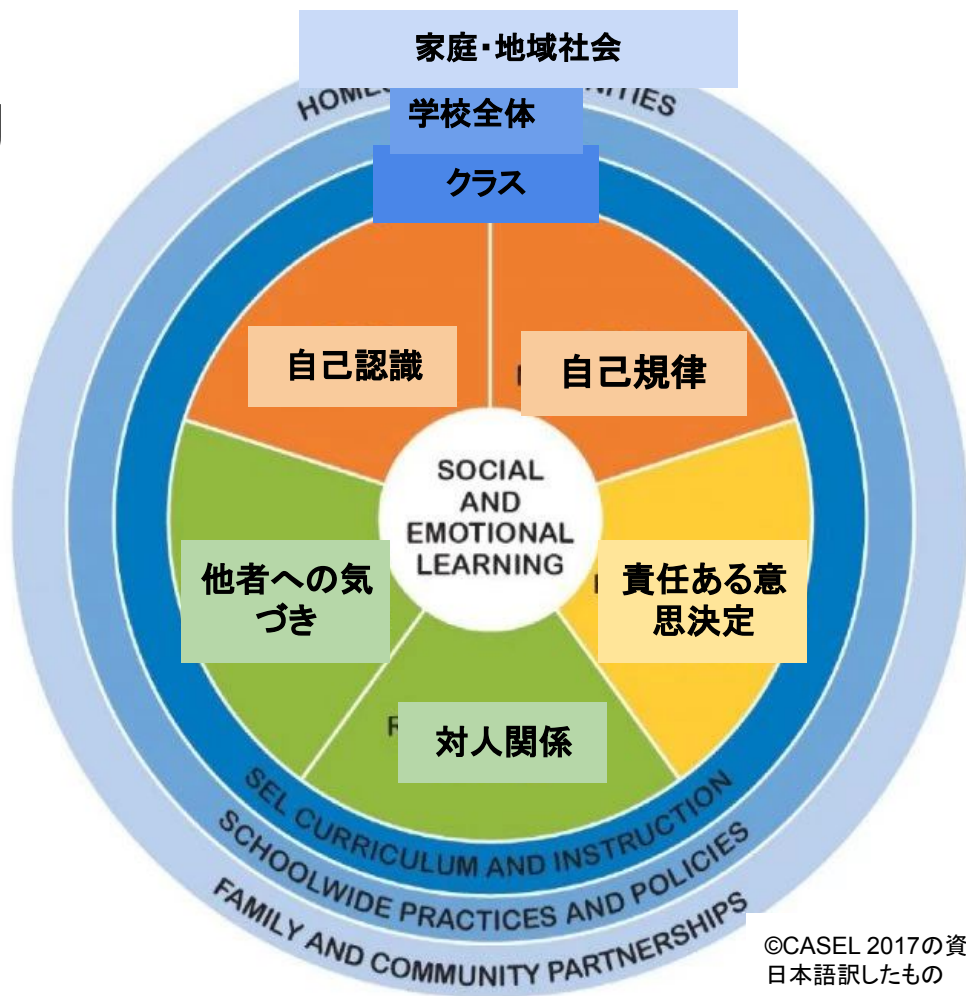
落ち着いて学習に取り組める環境を整えることから、学力向上を図る。

Social Emotional Learning (SEL:感情と社会性の学習)

具体的なワークや方法論ではなく、感情や社会性を高める学習・活動の**総称**のこと



**問題行動の減少や
学力向上に効果がある！**



研究の進め方

SELラボ

(学年1名・30分/月2回)

- ・授業相談&準備
- ・ふりかえり&共有
- ・研修企画

SELタイム

(月1回/職員会議で10分)

- ・学年内での情報共有
- ・授業準備

SELの授業

(月1時間)

- ・内容は実態に応じて学年で選択・実施
- ※特別活動の時間の実施**

マインドフルネス

(毎日5~10分程度)

- ・1年生は読み聞かせ
 - ・2~6年生は動画視聴
- 朝や給食後の時間に実施する。

全体研修

(月1回を目標に)

- ・SELの理論を学ぶ
- ・SELのワークを体験
- ・その他学力向上など

SEL通信

(月1回/紙や動画)

- ・保護者に向けての情報発信
- ・重すぎず、軽めの内容
- ・問いかけるイメージで

※成果の検証は、①児童アンケート、②保健室の利用件数、③長欠児童数、④学力テスト等を想定。

研究計画

※研究授業は行わず、教室公開を行います。

月	内容	担当	備考
4	・SELラボ①②／SELタイム① ・4/5 全体研修①「ペアインタビュー」 ・SELアンケート①(児童)	ラボ	全体研修で学年の先生同士で聞きあう時間を取りましょう。
5	・SELラボ③④／SELタイム② ・5/20 全研②【NVC基礎】 ・5/30 全研③【SELの理論と実践(仮)】	ラボ ゲスト	元福岡教育大の小泉先生から理論と日常化の手立てを学びましょう。
6	・SELラボ⑤⑥／SELタイム③ ・教室公開①	ラボ	教室を見合う期間を設けます ※全員①～③のどこかで公開
7	・SELラボ⑦⑧／SELタイム④ ・SELアンケート②(児童) ・全研④【個別最適化と協働的な学び】	ラボ ゲスト	市教委の指導主事をお招きして、個別最適化と協働的な学びの授業作りを学びましょう。
8	・SELラボSELラボ⑨／SELタイム⑤ ・全研⑤【マインドフルネス・NVC】	ラボ ゲスト	みんなでマインドフルネスをじっくり体験しましょう。

具体的な形にしていくのは、私たち職員自身です。
まずは、職員同士の対話を重ね、東小の文化を作っ
ていきましょう！

研究コンセプト

自分に気づき、そして知る。
相手に気づき、そして知る。

