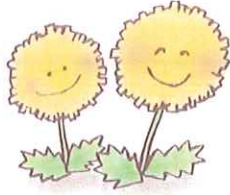


# たんぽぽ



東成井小 第2学年

1月号

令和5年1月12日

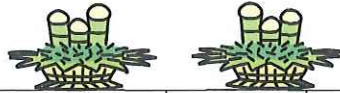
～明けましておめでとうございます～

冬休みが終わり子供たちの元気な声が教室に戻ってきました。また、子供たちと過ごす毎日が楽しみです。新しい年を迎え目標をもって生活が送れるように励ましていきます。

3学期が終わると、次の学年へと進級になります。残りの3か月、1年間のまとめをして、次の学年へ向けての大事な準備期間にしていきます。そして、子供たちの成長の手助けをしながら、見守っていきたいと思います。昨年同様、ご理解とご協力をよろしくお願いいたします。



## 1月の行事予定



月	火	水	木	金	土	日
						1
2	3	4	5	6	7	8
9 成人の日	10 始業式 給食開始 そうじ打合せ	11	12 県学力診断 テスト(4～ 6年国・理) AET訪問	13 県学力診断テ スト(4～6 年算・社)	14	15
16 体位測定 (4～6年生) 委員会	17 体位測定 (1～3年生) AET訪問	18 クリーン センター見学 (4年生)	19 AET訪問 園部中学校 紹介(6年)	20	21	22
23 5時間授業	24 AET訪問	25	26 AET訪問	27 警察署見学 (3年生)	28	29
30 食に関する 指導(5年生) なわとび週間 (～2月17日) クラブ	31					

### 2月の予定

3日(金) 新入生保護者説明会	22日(水) 食に関する指導(3年生)
7日(火) SC来校	23日(木) 天皇誕生日
8日(水) 三校合同いじめフォーラム	24日(金) 授業参観
11日(土) 建国記念の日	



1月

生活目標

- ・安全に登下校をしよう
- ・心をこめてあいさつをしよう

保健安全目標

- ・かぜや感染症(インフルエンザ)を予防しよう
- ・安全に登下校しよう

## 【1月の学習予定】

国語	かさこじぞう 声に出してみよう おばあちゃんに聞いたよ	算数	1000より大きい数 たし算とひき算のかんけい
生活	町のすてきつたえたい これまでのわたし これからのわたし	音楽	日本のうたでつながろう
図工	わくわくおはなしゲーム	体育	体ほぐしのうんどう なわ跳び

## 【お知らせ・お願い】

### ○ 短縄の準備について

1月から体育で使用するほか、「なわとび週間」(1/30～2/17)では、休み時間に全校でなわ跳びに取り組みます。なわはお子さんの身長に合わせて長さを調節し、記名をして持たせてください。お子さんがあまりなわに慣れていないようでしたら長めが良いと思います。上手になってきたら短く調整していきます。

また、たくさん練習しているうちに切れてしまったり、持ち手が壊れてしまったりすることがあります。そのときは持ち帰りますので、新しいものの準備をお願いします。

### ○ かけ算九九について

2学期にかけ算九九を練習し、かけ算九九の検定を行いました。1の段から9の段を上からとなえたり、下からとなえたり、ばらばらにとなえたりして、習得に努めています。3年生の1学期にはわり算やかけ算の筆算の学習があります。2年生の内に習得できるよう、引き続きご協力をお願いします。

本年もよろしくお願いいたします。

